



Installationsanleitung

PC Software PCE-322A



User manuals in various languages (english, français, italiano, español, português, niederlands, türk, polski, русский, 中文) can be found by using our product search on: www.pce-instruments.com

Letzte Änderung: 5 January 2022
v1.1

© PCE Instruments



Inhaltsverzeichnis

1	Sicherheitsinformationen	1
2	Systemvoraussetzungen	1
3	Installation	2
3.1	Software herunterladen	2
3.2	Installation der Software	3
4	Gemessene Daten in die Software übertragen	4
5	Live-Messung mit der Software	6

1 Sicherheitsinformationen

Machen Sie sich mit der Bedienung des Messgerätes vertraut, bevor Sie es in Verbindung mit der Software verwenden. Nutzen Sie dazu die Bedienungsanleitung, welche Ihrem PCE-Gerät beiliegt. Sämtliche Sicherheitshinweise aus der Bedienungsanleitung des Messgerätes gelten auch bei seiner Verwendung mit der PC-Software.

Die Benutzung des Gerätes und der Software darf nur durch sorgfältig geschultes Personal erfolgen. Schäden, die durch Nichtbeachtung der Hinweise in den jeweiligen Bedienungsanleitungen entstehen, entbehren jeder Haftung.

Für Druckfehler und inhaltliche Irrtümer in dieser Anleitung übernehmen wir keine Haftung.

Wir weisen ausdrücklich auf unsere allgemeinen Gewährleistungsbedingungen hin, die Sie in unseren Allgemeinen Geschäftsbedingungen finden.

Bei Fragen kontaktieren Sie bitte die PCE Deutschland GmbH. Die Kontaktdaten finden Sie am Ende dieser Anleitung.

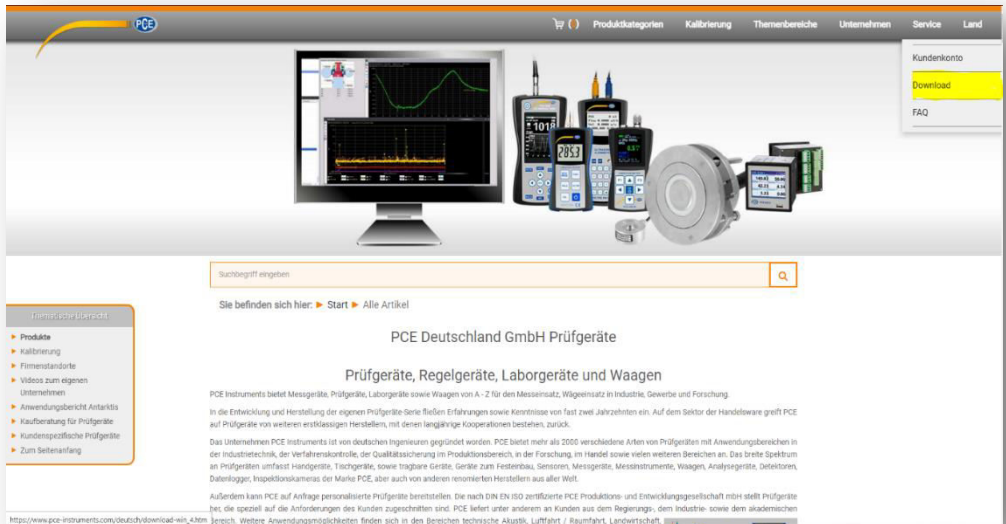
2 Systemvoraussetzungen

- Betriebssystem ab Windows XP SP3
- USB-Port (2.0 oder höher).
- Ein installiertes .NET-Framework 4.0
- Eine Mindestauflösung von 800x600 Pixel
- Optional: ein Drucker
- Prozessor mit 1 GHz
- 4 GB RAM Arbeitsspeicher empfohlen
- CD-ROM Laufwerk

3 Installation

3.1 Software herunterladen

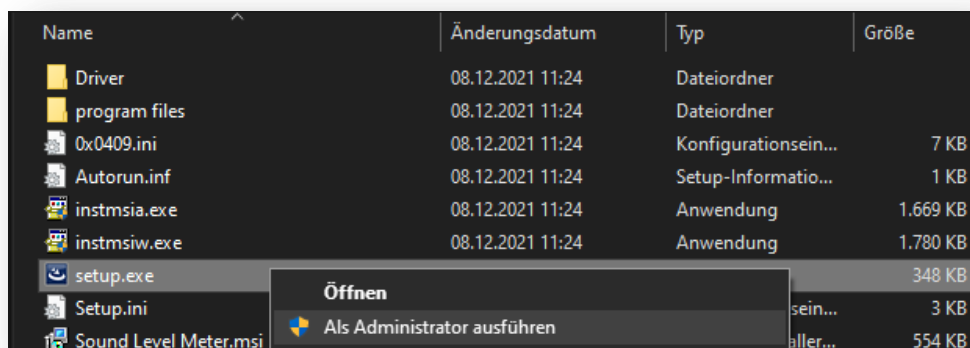
- Starten Sie Ihren Browser (Edge, Chrome, Firefox, ...).
- Suchen Sie nach der Firma PCE Deutschland GmbH und klicken Sie auf das ersten Suchergebnis
- Wenn die Webseite geladen hat klicken Sie oben rechts auf Service und wählen dort Download aus.



- Um die Software für das PCE-322A anzeigen zu lassen, geben Sie einfach in das Suchfeld PCE-322A ein.
- Nun werden Ihnen 4 Downloads angezeigt. Der dritte Download ist für das neueste Model vom PCE-322A (Verkauf ab 2017).
- Drücken Sie einfach auf das Bild oder den Text und der Download der Software startet.

3.2 Installation der Software

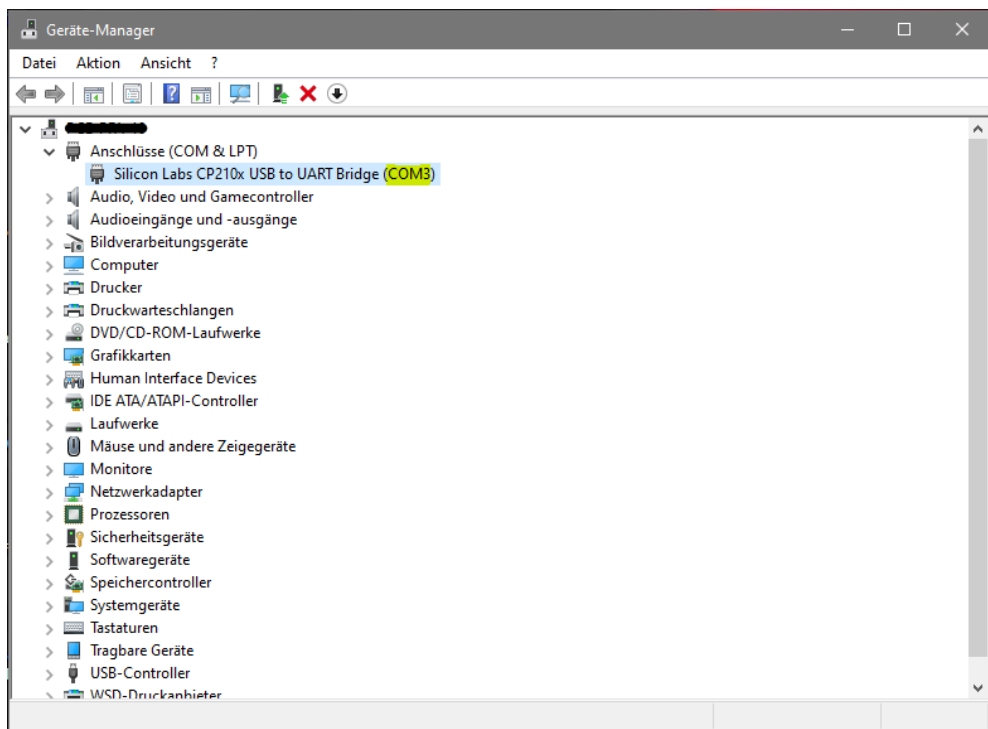
- Wenn Sie die Software heruntergeladen haben, befindet sich im Download-Ordner von Ihrem Windows-Explorer eine Datei namens „PCE-322A-2020.zip“. Diese Datei wählen Sie aus und klicken mit rechter Maustaste auf diese Datei.
- Im geöffneten Fenster klicken Sie auf „Alle extrahieren ...“ und bestätigen das nächste Fenster mit „Extrahieren“.
- Es wurde nun ein neuer Ordner erstellt. Öffnen Sie diesen und folgen Sie der Ordner Struktur bis Sie im Ordner „Sound Level Meter V3.4.2“ sind.
- Im Ordner angekommen klicken Sie mit rechter Maustaste auf die setup.exe Datei und wählen „Als Administrator ausführen“ aus.



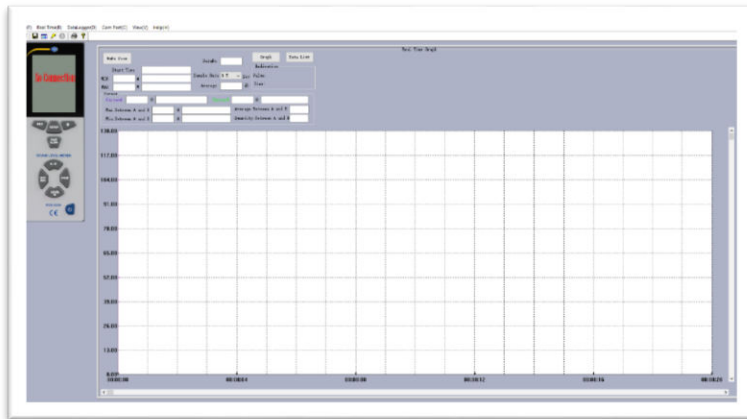
- Danach folgen Sie dem Installationsassistenten bis die Software fertig installiert ist.

4 Gemessene Daten in die Software übertragen

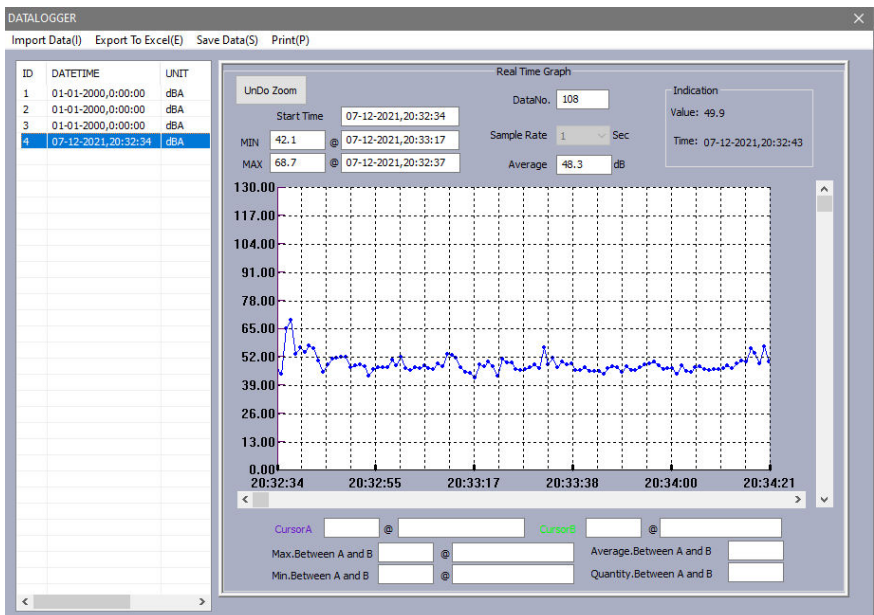
- Zuerst Verbinden Sie das Messgerät mit dem Computer, indem Sie das mitgelieferte USB-Kabel verwenden.
- Nachdem das Messgerät per Kabel mit dem Computer verbunden ist, öffnen Sie den Geräte-Manager unter Windows. Dafür Klicken Sie mit rechter Maustaste auf das Windowszeichen in Ihrer Taskleiste
- Im neuen Fenster klicken Sie dann auf den Punkt „Gerät-Manager“
- Das Gerät sollte unter der Kategorie „Anschlüsse“ als COM-Anschluss angezeigt werden. Merken Sie sich die COM-Port Nummer.



- Starten Sie im Anschluss dazu die Software „Sound Level Meter“
- Oben in der Software finden Sie den Punkt COM-Port(C). Klicken Sie darauf und wählen Sie „Manuel“ aus. Stellen Sie den COM-Port, welcher im Geräte-Manager angezeigt wurde, ein
- Wenn in der Software in dem abgebildeten Messgerät „No Connection“ steht müssen Sie einmal die **Setup Taste** am Messgerät drücken, damit die USB-Schnittstelle aktiviert wird.






- Wenn das Display vom Messgerät und das dargestellte Display in der Software gleich sind, können Sie die Messdaten vom Messgerät auslesen. Das machen Sie, indem Sie in der Software oben auf „Datalogger(D)“ klicken.
- Im neu angezeigten Fenster werden links in der Tabelle alle Messungen angezeigt. Sie können die jeweilige Messung dann per Doppelklick auswählen.



- Wenn Sie eine Messreihe auf ihren Computer speichern möchten, können Sie oben im Fenster auf „Save Data(S)“ klicken und können die Messreihe speichern

5 Live-Messung mit der Software

- Führen Sie genau wie bei der Überschrift „**Gemessene Daten in der Software übertragen**“ Punkt 1-5 aus.
- Um eine nun eine Live-Messung zu starten können Sie unter den Funktionen auf das  Blitz-Symbol drücken und eine Live-Messung wird gestartet.
- Wenn Sie die Live-Messung wieder beenden möchten drücken Sie einfach auf das  Stopp-Symbol.
- Um eine Live Messung abzuspeichern müssen Sie oben auf das  Speicher-Symbol drücken.

PCE Instruments Kontaktinformationen

Germany

PCE Deutschland GmbH
Im Langel 26
D-59872 Meschede
Deutschland
Tel.: +49 (0) 2903 976 99 0
Fax: +49 (0) 2903 976 99 29
info@pce-instruments.com
www.pce-instruments.com/deutsch

United Kingdom

PCE Instruments UK Ltd
Unit 11 Southpoint Business Park
Ensign Way, Southampton
Hampshire
United Kingdom, SO31 4RF
Tel: +44 (0) 2380 98703 0
Fax: +44 (0) 2380 98703 9
info@pce-instruments.co.uk
www.pce-instruments.com/english

The Netherlands

PCE Brookhuis B.V.
Institutenweg 15
7521 PH Enschede
Nederland
Telefoon: +31 (0)53 737 01 92
info@pcebenelux.nl
www.pce-instruments.com/dutch

France

PCE Instruments France EURL
23, rue de Strasbourg
67250 Soultz-Sous-Forêts
France
Téléphone: +33 (0) 972 3537 17
Numéro de fax: +33 (0) 972 3537 18
info@pce-france.fr
www.pce-instruments.com/french

Italy

PCE Italia s.r.l.
Via Pesciatina 878 / B-Interno 6
55010 Loc. Gragnano
Capannori (Lucca)
Italia
Telefono: +39 0583 975 114
Fax: +39 0583 974 824
info@pce-italia.it
www.pce-instruments.com/italiano

United States of America

PCE Americas Inc.
1201 Jupiter Park Drive, Suite 8
Jupiter / Palm Beach
33458 FL
USA
Tel: +1 (561) 320-9162
Fax: +1 (561) 320-9176
info@pce-americas.com
www.pce-instruments.com/us

Spain

PCE Ibérica S.L.
Calle Mayor, 53
02500 Tobarra (Albacete)
España
Tel. : +34 967 543 548
Fax: +34 967 543 542
info@pce-iberica.es
www.pce-instruments.com/espanol

Turkey

PCE Teknik Cihazları Ltd.Şti.
Halkalı Merkez Mah.
Pehlivan Sok. No.6/C
34303 Küçükçekmece - İstanbul
Türkiye
Tel: 0212 471 11 47
Faks: 0212 705 53 93
info@pce-cihazlari.com.tr
www.pce-instruments.com/turkish



User manuals in various languages (englisch, français, italiano, español, português, nederlands, türk, polski, русский, 中文) can be found by using our product search on: www.pce-instruments.com

Specifications are subject to change without notice.